

今も昔も変わらないもの

畑が広がっていた東久留米駅の西側にも、平成6年には東久留米駅西口が完成し、段々と現在の風景に近づいてきました。毎年11月には市民みんなのまつりが開催され、多くの人で賑わいます。また、東久留米市には武蔵野の自然が色濃く残っており、貴重な清流と湧水群が身近にあります。昔も今も、人々にはぎわい、水辺は憩いの時間を与えてくれています。



憩い ▲落合川(浅間町二丁目) 昭和44年(1969年) 出典:光の交響詩



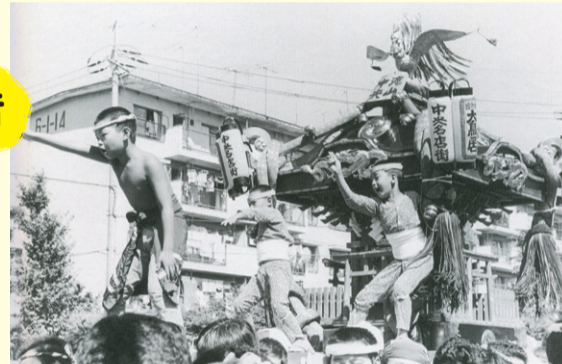
今 ▲市民みんなのまつりの音頭や神輿の様子

今

昔



▲落合川(浅間町二丁目) 昭和44年(1969年) 出典:光の交響詩



▲おみこし(滝山四丁目・滝山団地) 昭和53年(1978年) 出典:光の交響詩

昔の東久留米駅西口の様子



▲平成6年(1994年)



▲平成4年(1992年)



▲昭和47年(1972年) 郷土資料室所蔵写真

昔、今、そして未来へ
昔を振り返り、皆さんは何を思い出しますか



写真:富士見テラスから見た富士山

豆知識コラム

市名の由来は?

明治22年(1889)に久留米村が誕生しましたが、その名称は市内を流れる「久留米川(現在の黒目川)」から付けられたというのが一般的なお説です。現在の黒目川は、江戸時代の文献や石碑に「久留目川」・「来目川」・「来梅川」と書かれており、明治政府が編纂した『皇国地誌』には「久留米川」と記されています。このように、普段親しまれていた川の名前が村名になるほど東久留米は水の豊かな場所なのです。昭和45年(1970年)に市制が施行されますが、福岡県久留米市と行政的な混同を避けるためや、当時の町民から親しまれていた駅名の「東久留米」を希望する声も多く、現在の市名が決定しました。

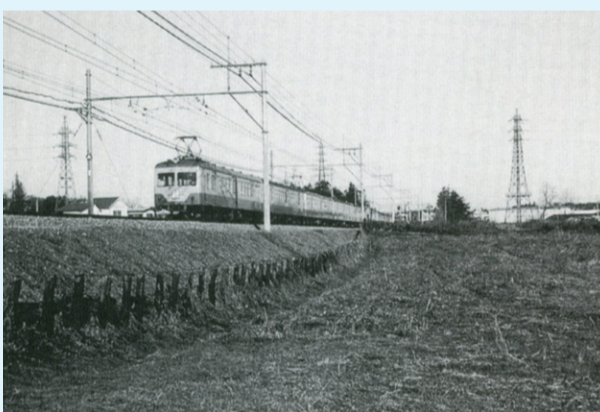


▲東久留米駅駅舎 昭和44年(1969年) 出典:光の交響詩



▲滝山団地・久留米西団地 昭和44年(1969年) 出典:光の交響詩

昭和31年(1956年)に町制が施行され、30年代後半から、ひばりが丘団地・東久留米団地・滝山団地・久留米西団地などが次々と建設され、人口は急激に増加しました。特に昭和35年(1960年)に約1万9000人だった人口は、昭和45年(1970年)には約7万8000人となり4・1倍の増加を記録し、日本で最も人口の多い町となりました。そして、昭和45年(1970年)10月1日に東京都で25番目の市として「東久留米市」が誕生しました。



▲鉄道(学園町一丁目・落合川鉄橋の手前) 昭和47年(1972年) 出典:光の交響詩

東久留米の歴史 村から町、町から市へ 1868年に明治政府が誕生すると、市域は行政的に大きな変化を受けます。明治2年(1869年)には品川県、明治5年(1872年)には神奈川県に編入され、その後数度の変遷を経て明治22年(1889年)に門前・神山・落合・小山・南沢・前沢・下里・柳窪の8村、柳窪新田・栗原新田・各飛び地を編入して久留米村が誕生しました。久留米村は典型的な農村地帯でしたが、その後の村の発展に大きな影響を与えたのが大正4年(1915年)に池袋・飯能間に開通した武蔵野鉄道(現在の西武池袋線)と、東久留米駅の開設です。この駅の誕生により、生産物や物資の流通が進み、人の往来も盛んになりました。

東久留米の歴史

令和2年10月1日、東久留米市は昭和45年10月1日の市制施行から50年を迎えました。この機会に、このページでは、写真などで東久留米のあゆみを振り返ります。昔を振り返り、皆さんは何を思い出しますか。

市制施行から50年

2020年	2010年	2000年	1990年	1980年	1970年		
<p>▲感染防止対策を講じた市役所窓口</p> <p>元令和3年 市制施行50周年、新型コロナウイルス感染症拡大</p>	<p>▲子どもセンターあおぞら開館式</p> <p>29年 市役所新庁舎完成</p> <p>28年 市役所新庁舎完成</p> <p>27年 市役所新庁舎完成</p> <p>26年 市役所新庁舎完成</p> <p>25年 市役所新庁舎完成</p> <p>24年 市役所新庁舎完成</p> <p>23年 市役所新庁舎完成</p> <p>22年 市役所新庁舎完成</p> <p>21年 市役所新庁舎完成</p> <p>20年 市役所新庁舎完成</p> <p>19年 市役所新庁舎完成</p> <p>18年 市役所新庁舎完成</p> <p>17年 市役所新庁舎完成</p> <p>16年 市役所新庁舎完成</p> <p>15年 市役所新庁舎完成</p> <p>14年 市役所新庁舎完成</p> <p>13年 市役所新庁舎完成</p> <p>12年 市役所新庁舎完成</p> <p>11年 市役所新庁舎完成</p> <p>10年 市役所新庁舎完成</p> <p>9年 市役所新庁舎完成</p> <p>8年 市役所新庁舎完成</p> <p>7年 市役所新庁舎完成</p> <p>6年 市役所新庁舎完成</p> <p>5年 市役所新庁舎完成</p> <p>4年 市役所新庁舎完成</p> <p>3年 市役所新庁舎完成</p> <p>2年 市役所新庁舎完成</p>	<p>▲スポーツセンター</p> <p>13年 市役所新庁舎完成</p> <p>12年 市役所新庁舎完成</p> <p>11年 市役所新庁舎完成</p> <p>10年 市役所新庁舎完成</p> <p>9年 市役所新庁舎完成</p> <p>8年 市役所新庁舎完成</p> <p>7年 市役所新庁舎完成</p> <p>6年 市役所新庁舎完成</p> <p>5年 市役所新庁舎完成</p> <p>4年 市役所新庁舎完成</p> <p>3年 市役所新庁舎完成</p> <p>2年 市役所新庁舎完成</p>	<p>▲建設中の駅西口</p> <p>63年 市役所新庁舎完成</p> <p>62年 市役所新庁舎完成</p> <p>61年 市役所新庁舎完成</p> <p>60年 市役所新庁舎完成</p> <p>59年 市役所新庁舎完成</p> <p>58年 市役所新庁舎完成</p> <p>57年 市役所新庁舎完成</p> <p>56年 市役所新庁舎完成</p> <p>55年 市役所新庁舎完成</p> <p>54年 市役所新庁舎完成</p> <p>53年 市役所新庁舎完成</p> <p>52年 市役所新庁舎完成</p> <p>51年 市役所新庁舎完成</p> <p>50年 市役所新庁舎完成</p> <p>49年 市役所新庁舎完成</p> <p>48年 市役所新庁舎完成</p> <p>47年 市役所新庁舎完成</p> <p>46年 市役所新庁舎完成</p> <p>45年 市役所新庁舎完成</p>	<p>▲中央公民館(現生涯学習センター)</p> <p>64年 市役所新庁舎完成</p> <p>63年 市役所新庁舎完成</p> <p>62年 市役所新庁舎完成</p> <p>61年 市役所新庁舎完成</p> <p>60年 市役所新庁舎完成</p> <p>59年 市役所新庁舎完成</p> <p>58年 市役所新庁舎完成</p> <p>57年 市役所新庁舎完成</p> <p>56年 市役所新庁舎完成</p> <p>55年 市役所新庁舎完成</p> <p>54年 市役所新庁舎完成</p> <p>53年 市役所新庁舎完成</p> <p>52年 市役所新庁舎完成</p> <p>51年 市役所新庁舎完成</p> <p>50年 市役所新庁舎完成</p> <p>49年 市役所新庁舎完成</p> <p>48年 市役所新庁舎完成</p> <p>47年 市役所新庁舎完成</p> <p>46年 市役所新庁舎完成</p> <p>45年 市役所新庁舎完成</p>	<p>▲中央図書館</p> <p>56年 市役所新庁舎完成</p> <p>55年 市役所新庁舎完成</p> <p>54年 市役所新庁舎完成</p> <p>53年 市役所新庁舎完成</p> <p>52年 市役所新庁舎完成</p> <p>51年 市役所新庁舎完成</p> <p>50年 市役所新庁舎完成</p> <p>49年 市役所新庁舎完成</p> <p>48年 市役所新庁舎完成</p> <p>47年 市役所新庁舎完成</p> <p>46年 市役所新庁舎完成</p> <p>45年 市役所新庁舎完成</p>	<p>▲幸町上空から東を望む(昭和51年)</p> <p>51年 市役所新庁舎完成</p> <p>50年 市役所新庁舎完成</p> <p>49年 市役所新庁舎完成</p> <p>48年 市役所新庁舎完成</p> <p>47年 市役所新庁舎完成</p> <p>46年 市役所新庁舎完成</p> <p>45年 市役所新庁舎完成</p>	<p>▲市制施行式典</p> <p>46年 市役所新庁舎完成</p> <p>45年 市役所新庁舎完成</p>

東久留米市50年のあゆみ

市のできごと

市の中のできごと